

Formato de celdas

Fuente

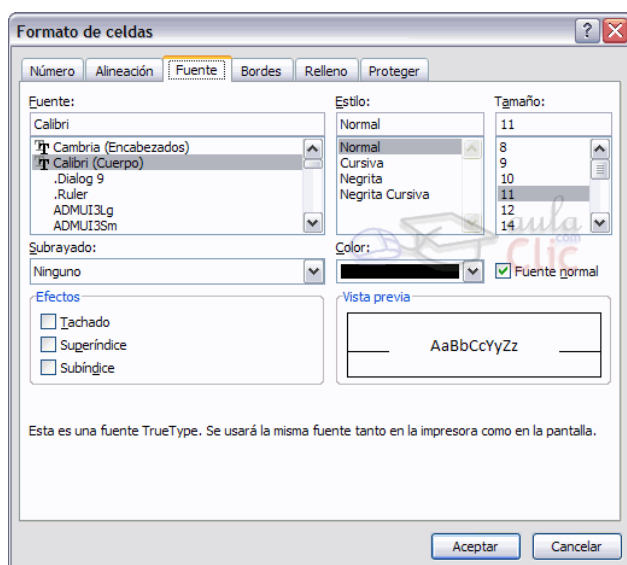
Excel nos permite cambiar la apariencia de los datos de una hoja de cálculo cambiando la fuente, el tamaño, estilo y color de los datos de una celda.

Para cambiar la apariencia de los datos de nuestra hoja de cálculo, podemos utilizar los cuadros de diálogo o la banda de opciones, a continuación, te describimos estas dos formas, en cualquiera de las dos primero deberás previamente seleccionar el rango de celdas al cual se quiere modificar el aspecto:



Utilizando los cuadros de diálogo:

En la pestaña Inicio haz clic en la flecha que se encuentra al pie de la sección Fuente.



Del cuadro de diálogo que se abre, Formato de celdas, haciendo clic sobre la pestaña

Fuente, aparecerá la ficha de la derecha.

Una vez elegidos todos los aspectos deseados, hacemos clic sobre el botón Aceptar.

Conforme vamos cambiando los valores de la ficha, aparece en el recuadro Vista previa un modelo de cómo quedará nuestra selección en la celda.

Esto es muy útil a la hora de elegir el formato que más se adapte a lo que queremos.

A continuación pasamos a explicarte las distintas opciones de la ficha Fuente.

- **Fuente:** Se elegirá de la lista una fuente determinada, es decir, un tipo de letra. Si elegimos un tipo de letra con el identificativo delante de su nombre, nos indica que la fuente elegida es True Type, es decir, que se usará la misma fuente en la pantalla que la impresora, y que además es una fuente escalable (podemos escribir un tamaño de fuente aunque no aparezca en la lista de tamaños disponibles).

- **Estilo:** Se elegirá de la lista un estilo de escritura. No todos los estilos son disponibles con cada tipo de fuente. Los estilos posibles son: Normal, *Cursiva*, **Negrita**, **Negrita Cursiva**.
- **Tamaño:** Dependiendo del tipo de fuente elegido, se elegirá un tamaño u otro. Se puede elegir de la lista o bien teclearlo directamente una vez situados en el recuadro.
- **Subrayado:** Observa como la opción activa es Ninguno, haciendo clic sobre la flecha de la derecha se abrirá una lista desplegable donde tendrás que elegir un tipo de subrayado.
- **Color:** Por defecto el color activo es Automático, pero haciendo clic sobre la flecha de la derecha podrás elegir un color para la letra.
- **Efectos:** Tenemos disponibles tres efectos distintos: Tachado, Superíndice y Subíndice. Para activar o desactivar uno de ellos, hacer clic sobre la casilla de verificación que se encuentra a la izquierda.
- **Fuente normal:** Si esta opción se activa, se devuelven todas las opciones de fuente que Excel 2007 tiene por defecto.

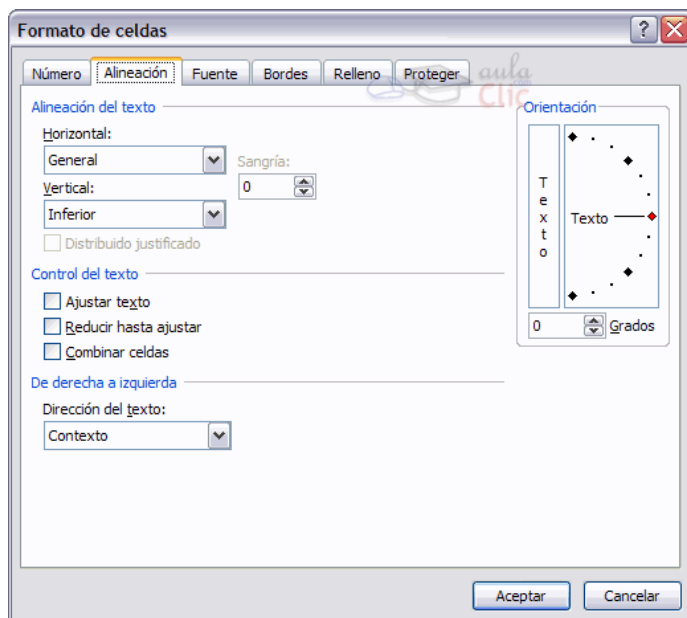


Con este botón podemos elegir un color para la fuente. Debajo de la letra A aparece una línea, en nuestro caso roja, que nos indica que si hacemos clic sobre el botón cambiaremos la letra a ese color. En caso de querer otro color, hacer clic sobre la flecha de la derecha y elegirlo.

Alineación

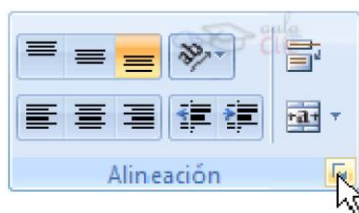
Se puede asignar formato a las entradas de las celdas a fin de que los datos queden alineados u orientados de una forma determinada.

Para cambiar la alineación de los datos de nuestra hoja de cálculo, seguir los siguientes pasos:



Seleccionar el rango de celdas al cual queremos modificar la alineación.

Haz clic en la flecha que se encuentra al pie de la sección Alineación.



Aparecerá la ficha de la derecha.

- Elegir las opciones deseadas.
 - Una vez elegidas todas las opciones deseadas, hacer clic sobre el botón Aceptar.
- A continuación, pasamos a explicarte las distintas opciones de la ficha.

Alineación del texto Horizontal: Alinea el contenido de las celdas seleccionadas horizontalmente, es decir respecto de la anchura de las celdas. Al hacer clic sobre la flecha de la derecha podrás elegir entre una de las siguientes opciones:

General: Es la opción de Excel 2007 por defecto, alinea las celdas seleccionadas dependiendo del tipo de dato introducido, es decir, los números a la derecha y los textos a la izquierda.

Izquierda (Sangría): Alinea el contenido de las celdas seleccionadas a la izquierda de éstas independientemente del tipo de dato. Observa como a la derecha aparece un recuadro Sangría: que por defecto está a 0, pero cada vez que se incrementa este valor en uno, la entrada de la celda comienza un carácter más a la derecha, para que el contenido de la celda no esté pegado al borde izquierdo de la celda.

Centrar: Centra el contenido de las celdas seleccionadas dentro de éstas.

Derecha (Sangría): Alinea el contenido de las celdas seleccionadas a la derecha de éstas, independientemente del tipo de dato. Observa como a la derecha aparece un recuadro de Sangría: que por defecto está a 0, pero cada vez que se incrementa este valor en uno, la entrada de la celda comienza un carácter más a la izquierda, para que el contenido de la celda no esté pegado al borde derecho de la celda.

Llenar: Esta opción no es realmente una alineación, sino que repite el dato de la celda para rellenar la anchura de la celda. Es decir, si en una celda tenemos escrito * y elegimos la opción Llenar, en la celda aparecerá ***** hasta completar la anchura de la celda.

Justificar: Con esta opción el contenido de las celdas seleccionadas se alinearán tanto por la derecha como por la izquierda.

Centrar En La Selección: Centra el contenido de una celda respecto a todas las celdas en blanco seleccionadas a la derecha, o de la siguiente celda en la selección que contiene datos.

Alineación del texto Vertical: Alinea el contenido de las celdas seleccionadas verticalmente, es decir, respecto de la altura de las celdas. Esta opción sólo tendrá sentido si la altura de las filas se ha ampliado respecto al tamaño inicial. Al hacer clic sobre la flecha de la derecha podrás elegir entre una de las siguientes opciones:

Superior: Alinea el contenido de las celdas seleccionadas en la parte superior de éstas.

Centrar: Centra el contenido de las celdas seleccionadas respecto a la altura de las celdas.

Inferior: Alinea el contenido de las celdas seleccionadas en la parte inferior de éstas.

Justificar: Alinea el contenido de las celdas seleccionadas tanto por la parte superior como por la inferior.

Orientación: Permite cambiar el ángulo del contenido de las celdas para que se muestre en horizontal (opción por defecto), de arriba a abajo o en cualquier ángulo desde 90° en

sentido opuesto a las agujas de un reloj a 90° en sentido de las agujas de un reloj. Excel 2007 ajusta automáticamente la altura de la fila para adaptarla a la orientación vertical, a no ser que se fije explícitamente la altura de ésta.

Ajustar texto: Por defecto si introducimos un texto en una celda y éste no cabe, utiliza las celdas contiguas para visualizar el contenido introducido, pues si activamos esta opción el contenido de la celda se tendrá que visualizar exclusivamente en ésta, para ello incrementará la altura de la fila y el contenido se visualizará en varias filas dentro de la celda.

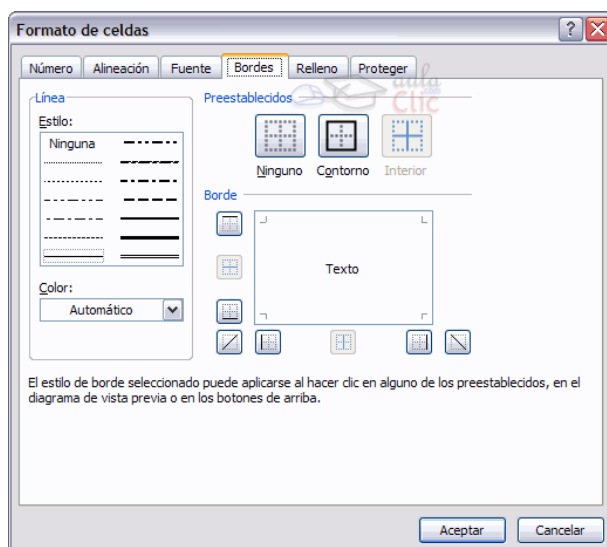
Reducir hasta ajustar: Si activamos esta opción, el tamaño de la fuente de la celda se reducirá hasta que su contenido pueda mostrarse en la celda.

Combinar celdas: Al activar esta opción, las celdas seleccionadas se unirán en una sola.

Dirección del texto: Permite cambiar el orden de lectura del contenido de la celda. Se utiliza para lenguajes que tienen un orden de lectura diferente del nuestro por ejemplo árabe, hebreo, etc...

Bordes

Excel nos permite crear líneas en los bordes o lados de las celdas.



Para cambiar la apariencia de los datos de nuestra hoja de cálculo añadiendo bordes, seguir los siguientes pasos:

Seleccionar el rango de celdas al cual queremos modificar el aspecto.

Seleccionar la pestaña Inicio.

Hacer clic sobre la flecha que se encuentra bajo la sección Fuente.

En el cuadro de diálogo que se abrirá hacer clic sobre la pestaña Bordes.

Aparecerá el cuadro de diálogo de la derecha.

Elegir las opciones deseadas del recuadro.

Una vez elegidos todos los aspectos deseados, hacer clic sobre el botón Aceptar.

Al elegir cualquier opción, aparecerá en el recuadro Borde un modelo de cómo quedará nuestra selección en la celda.

A continuación, pasamos a explicarte las distintas opciones del recuadro.

Preestablecidos: Se elegirá una de estas opciones:

Ninguno: Para quitar cualquier borde de las celdas seleccionadas.

Contorno: Para crear un borde únicamente alrededor de las celdas seleccionadas.

Interior: Para crear un borde alrededor de todas las celdas seleccionadas excepto alrededor de la selección.

Borde: Este recuadro se suele utilizar cuando no nos sirve ninguno de los botones preestablecidos.

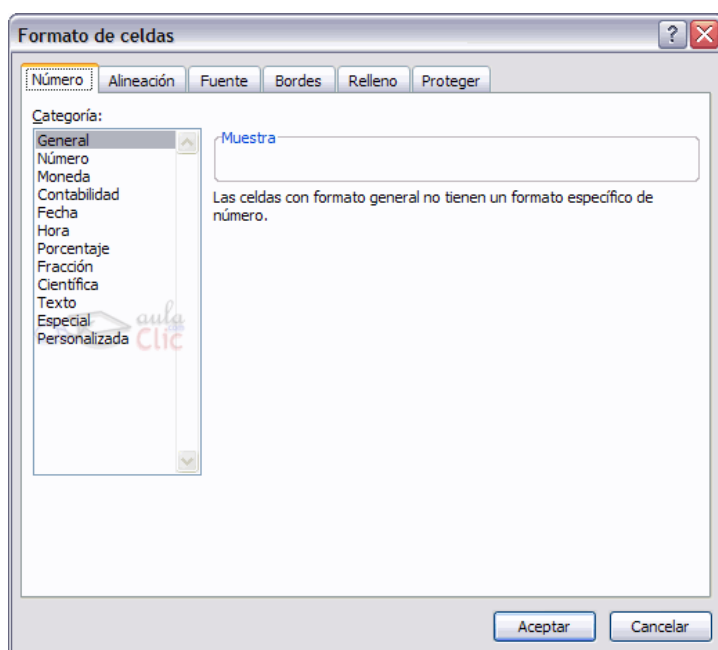
Dependiendo del borde a poner o quitar (superior, inferior, izquierdo,...) hacer clic sobre los botones correspondientes. ¡CUIDADO! Al utilizar los botones preestablecidos, el borde será del estilo y color seleccionados, en caso de elegir otro aspecto para el borde, primero habrá que elegir Estilo y Color y a continuación hacer clic sobre el borde a colocar.

Estilo: Se elegirá de la lista un estilo de línea.

Color: Por defecto el color activo es Automático, pero haciendo clic sobre la flecha de la derecha podrá elegir un color para los bordes.

Números

Excel nos permite modificar la visualización de los números en la celda. Para ello, seguir los siguientes pasos:



General: Visualiza en la celda exactamente el valor introducido. Es el formato que utiliza Excel por defecto.

Número: Contiene una serie de opciones que permiten especificar el número de decimales, también permite especificar el separador de millares y la forma de visualizar los números negativos.

Moneda: Es parecido a la categoría Número, permite especificar el número de decimales, se puede escoger el símbolo monetario como podría ser € y la forma de visualizar los números negativos.

Contabilidad: Difiere del formato moneda en que alinea los símbolos de moneda y las comas decimales en una columna.

Fecha: Contiene números que representan fechas y horas como valores de fecha. Puede escogerse entre diferentes formatos de fecha.

Hora: Contiene números que representan valores de horas. Puede escogerse entre diferentes formatos de hora.

Porcentaje: Visualiza los números como porcentajes. Se multiplica el valor de la celda por 100 y se le asigna el símbolo %, por ejemplo, un formato de porcentaje sin decimales muestra 0,1528 como 15%, y con 2 decimales lo mostraría como 15,28%.

Fracción: Permite escoger entre nueve formatos de fracción.

Científica: Muestra el valor de la celda en formato de coma flotante. Podemos escoger el número de decimales.

Texto: Las celdas con formato de texto son tratadas como texto incluso si en el texto se encuentre algún número en la celda.

Especial: Contiene algunos formatos especiales, como puedan ser el código postal, el número de teléfono, etc.

Personalizada: Aquí podemos crear un nuevo formato, indicando el código de formato.

Este material tiene la finalidad de dar las herramientas para la utilización de EXCEL, programa con el cual trabajaremos durante el año, dicha guía debe comenzar a formar parte de la carpeta por tal motivo cada alumno debe pasar en su carpeta lo que se describe arriba y ser entregado con fecha límite 27-11-20