

EXCEL

ACTIVIDAD:

Lee el texto y contesta el cuestionario, las respuestas deben ser breves y en letra de imprenta mayúscula

Cuestionario:

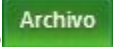
1. Cual es la función de la herramienta autocorrección ?
2. Que casilla debo tener activa para que NO permita escribir una palabra con las 2 primeras letras en mayúscula y el resto en minúscula

Corrección ortográfica

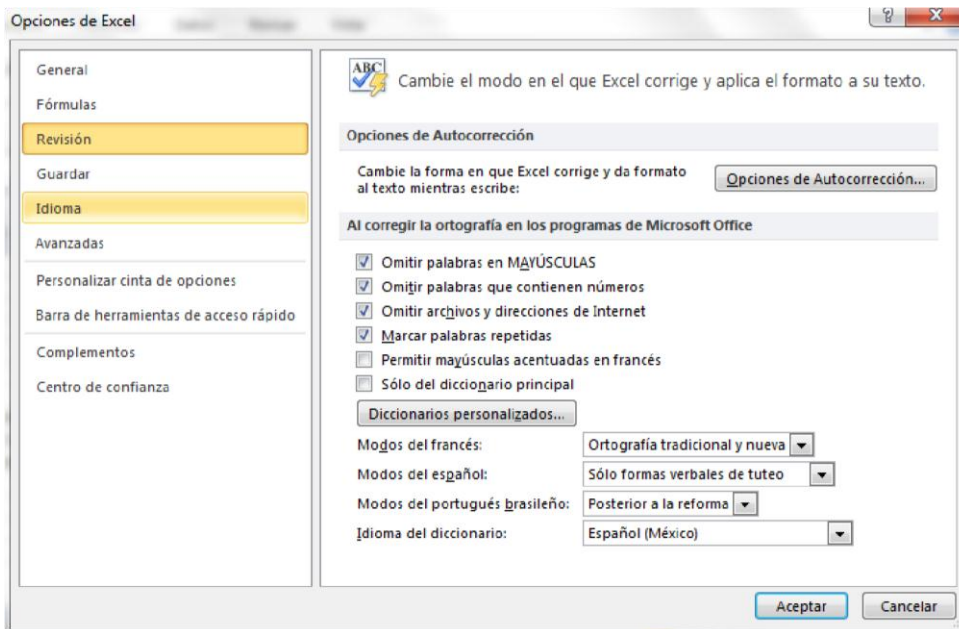
Vamos a ver la herramienta **Autocorrección** de Excel para que el programa **nos corrija automáticamente ciertos errores** que se suelen cometer a la hora de escribir texto en una hoja de cálculo, **así como** manejar la **corrección ortográfica** y dejar nuestras hojas de cálculo libres de errores lo que las hace más presentables.

Configurar la Autocorrección

Esta herramienta nos ayuda a **corregir automáticamente errores habituales de escritura**. Para visualizar y poder modificar algunas de las opciones de autocorrección asignadas por defecto, seguir los siguientes pasos:

1. Hacer clic en el menú **Archivo** .
2. Seleccionar **Opciones**.
3. En el cuadro de diálogo que se abrirá selecciona la categoría **Revisión**.

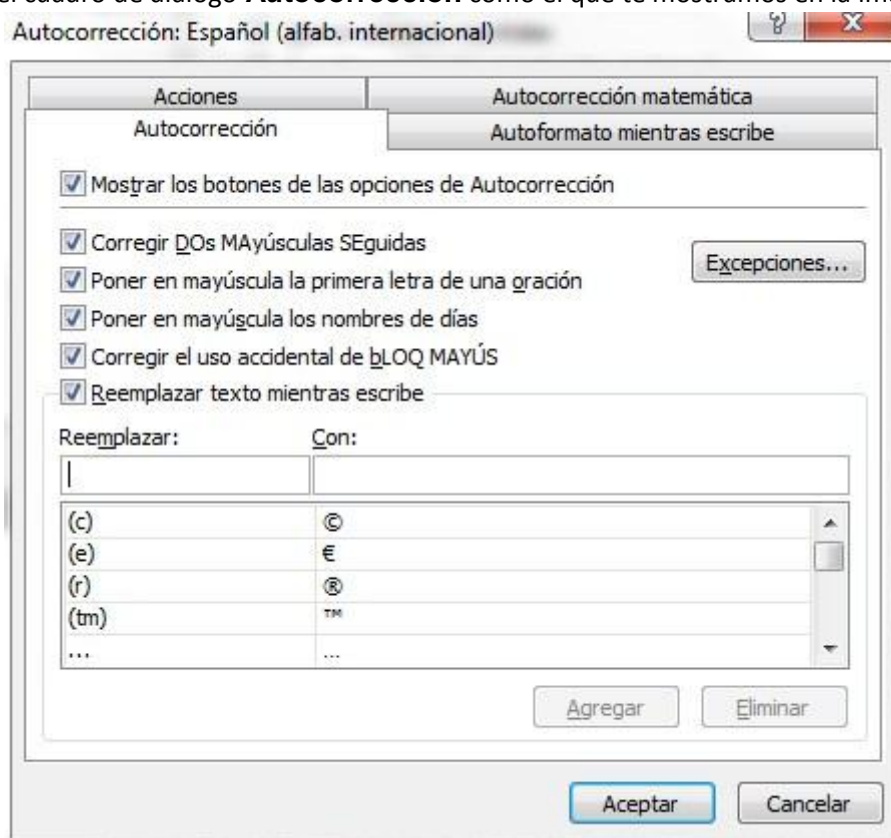
Aquí tienes muchas de las opciones que conciernen a la corrección de textos en Excel.



Veamos las más importantes.

Haz clic en el botón de **Opciones de Autocorrección...**

Aparecerá el cuadro de diálogo **Autocorrección** como el que te mostramos en la imagen.



Si activas la casilla **Corregir DOs MAYúsculas SEguidas**, no permitirá que a la hora de escribir una palabra las dos primeras letras estén en mayúscula y el resto en minúscula. Este es un error frecuente a la hora de escribir, por lo que interesa que esta opción esté activada.

Si activas la casilla **Poner en mayúscula la primera letra de una oración**, Excel comprueba a la hora de escribir una frase, si la primera letra está en mayúscula, en caso de que no lo esté automáticamente la cambiará. Si escribimos la frase toda con mayúscula, no se cambiará. Esta opción también interesa que esté activada.

Si activas la casilla **Poner en mayúscula los nombres de días**, en caso de encontrar una palabra que corresponda a un día de la semana, Excel pondrá automáticamente la primera letra en mayúscula. Esta opción no siempre interesa que esté activada.

Si activas la casilla **Corregir el uso accidental de bloq mayus**, en caso de empezar una frase, si la primera letra está en minúscula y el resto en mayúscula, Excel entiende que BLOQ MAYUS del teclado está activado por error y automáticamente corrige el texto y desactiva la tecla. Esta opción interesa que esté activada.

La opción **Reemplazar texto mientras escribe**, activa la lista de sustituciones de la parte inferior del cuadro de diálogo, donde se encuentran muchos de los elementos comunes a sustituir, de esta forma Excel reemplazará el texto que coincida con alguno de la columna de la izquierda por el texto que aparece en la columna de la derecha.

Si deseas añadir algún elemento a la lista bastará con escribir en el recuadro **Reemplazar:** el error frecuente que deseamos que se corrija automáticamente, en el recuadro **Con:** escribir la corrección a realizar, y hacer clic en el botón **Agregar**.

Si deseas eliminar algún elemento de la lista, seleccionarlo de la lista y hacer clic sobre el botón **Eliminar**.

A final cuando hayamos configurado la autocorrección hacemos clic sobre el botón **Aceptar** para aceptar los cambios y cerrar el cuadro de diálogo.