

# EXCEL

## Introducción a Los Elementos De Excel

Excel es un programa del tipo Hoja de Cálculo que permite realizar operaciones con números organizados en una cuadrícula. Es útil para realizar desde simples sumas hasta cálculos de préstamos hipotecarios.

¿Qué es y para qué sirve Excel2007?

Excel2007 es una hoja de cálculo integrada en Microsoft Office. Esto quiere decir que si ya conoces otro programa de Office, como Word, Access, Outlook, PowerPoint, ... te resultará familiar utilizar Excel, puesto que muchos iconos y comandos funcionan de forma similar en todos los programas de Office. Probablemente no te sirva de mucho saber que Excel es una hoja de cálculo, no te preocupes, ahora te lo explicamos. Una hoja de cálculo es un programa que es capaz de trabajar con números de forma sencilla e intuitiva. Para ello se utiliza una cuadrícula donde en cada celda de la cuadrícula se pueden introducir números, letras y gráficos.

	A	B	C	D	E	F
1		Año 2002	Año 2001	Año 2002	Año 2003	
2	Consumo de Luz	700,00 €	850,00 €	860,00 €	900,00 €	
3	Consumo de Agua	200,00 €	350,00 €	500,00 €	503,00 €	
4	Consumo de Teléfono	320,00 €	500,00 €	400,00 €	600,00 €	
5	Otros	569,00 €	456,00 €	444,00 €	125,00 €	
6						
7						

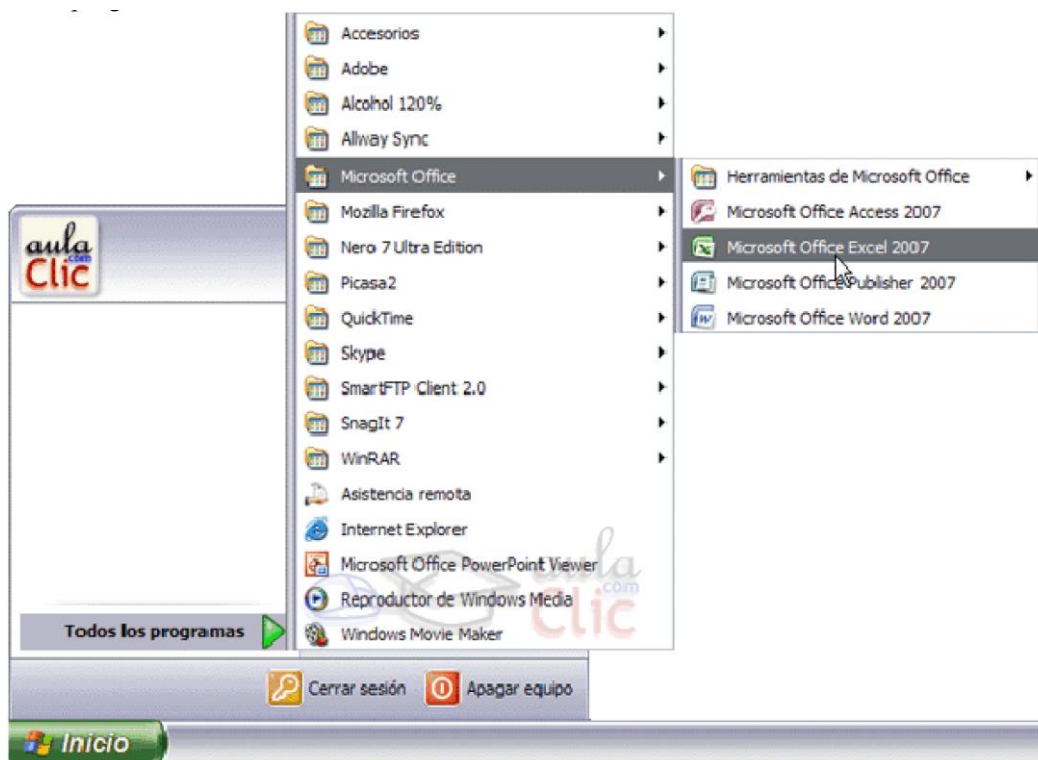
Por ejemplo, para sumar una serie de números sólo tienes que introducirlos uno debajo de otro, como harías en un papel, colocarte en la celda donde irá el resultado y decirle a Excel que quieres hacer la suma de lo que tienes encima (ya veremos más adelante cómo se hace exactamente, pero es muy fácil). Quizás pienses que para hacer una suma es mejor utilizar una calculadora. Pero piensa qué ocurre si te equivocas al introducir un número en una suma de 20 números, tienes que volver a introducirlos todos; mientras que en Excel no importa si te equivocas al introducir un dato, simplemente corriges el dato y automáticamente Excel vuelve a calcularlo todo.

Esto es importante cuando los cálculos son un poco más complicados, imagina que estás haciendo la declaración de la renta a mano y al final descubres un error, tendrías que volver a calcularlo todo. Si lo haces con Excel sólo tienes que corregir un dato.

Esta característica de recálculo automático te permite también hacer simulaciones fácilmente. Por ejemplo, si estás calculando lo que tendrás que pagar al mes al pedir un préstamo hipotecario, basta que vayas introduciendo diferentes cantidades en el importe del préstamo para que veas lo que tendrías que pagar en cada caso. Vamos a ver otro ejemplo que nos servirá para ver más características de Excel.

### Vamos a ver las dos formas básicas de iniciar Excel 2007.

**Desde el botón Inicio situado, normalmente,** en la esquina inferior izquierda de la pantalla. Coloca el cursor y haz clic sobre el botón Inicio se despliega un menú; al colocar el cursor sobre Todos los programas, aparece otra lista con los programas que hay instalados en tu ordenador; coloca el puntero del ratón sobre la carpeta con el nombre Microsoft Office y haz clic sobre Microsoft Excel, y se iniciará el programa.



Desde el icono de Excel del escritorio.

Puedes iniciar Excel 2007 ahora para ir probando todo lo que te explicamos.

### Compaginar sesiones Excel

Aquí te explicaremos cómo conseguir tener la pantalla dividida en dos partes, una con la sesión del curso y otra con el Excel2007.

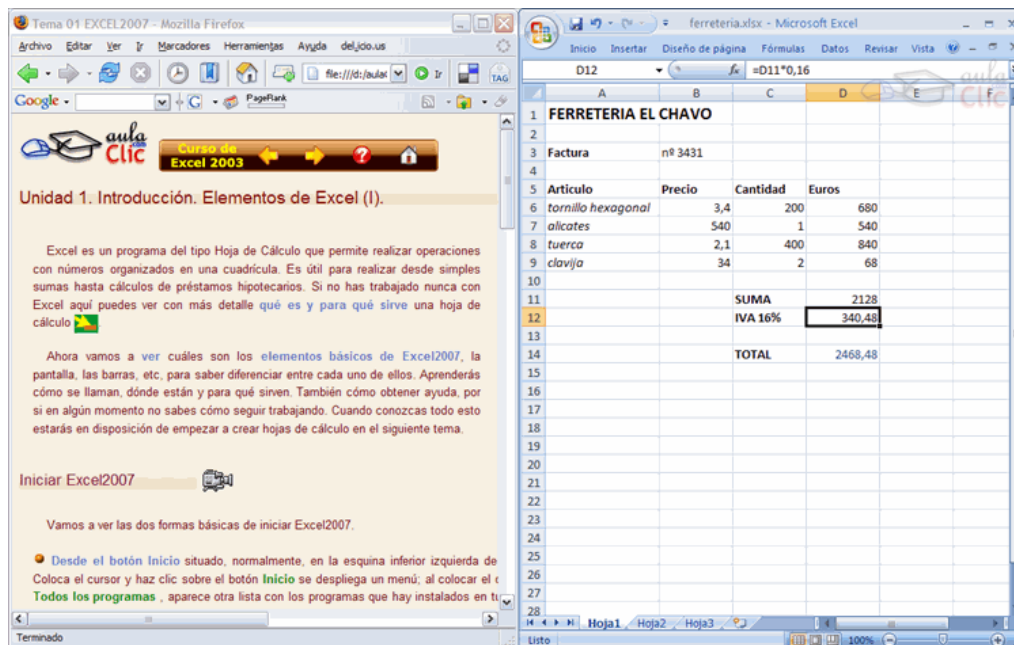
Se supone que la sesión del curso está abierta ya que estás leyendo estas líneas.

### Abrir la sesión de Excel2007.

Pulsar con el botón derecho sobre cualquier parte vacía de la barra de tareas, en la parte inferior de la pantalla.

### Elegir la opción Mosaico vertical.

Observa como la pantalla habrá quedado dividida en dos partes, como en la figura:



Una vez tenemos las dos sesiones con el tamaño adecuado basta hacer clic con el ratón para pasar de la

una a la otra.

Para volver a dejar las ventanas con su tamaño normal, hacer clic en el botón Maximizar de la ventana del navegador o en el de Access .

Esto va bien con monitores grandes ( de 17" o más), con monitores pequeños quizás prefieras dejar las ventanas con su tamaño normal e ir pasando de una a otra presionando las teclas **Alt + tabulador** (manteniendo pulsada Alt, presionar la tecla tabulador).

**Para cerrar Excel 2007, puedes utilizar cualquiera de las siguientes operaciones:**

Hacer clic en el botón cerrar , este botón se encuentra situado en la parte superior derecha de la ventana de Excel.

También puedes pulsar la combinación de teclas ALT+F4, con esta combinación de teclas cerrarás la ventana que tengas activa en ese momento.

Hacer clic sobre el menú Botón Office y elegir la opción Salir.

**Este material tiene la finalidad de dar las herramientas para comenzar a introducirnos en EXCEL, programa con el cual trabajaremos durante el año, dicha guía no es necesario imprimirla, pero si leerla para la actividad N°2 y tenerla como guía.**

**EL DIA 10-04-20 SE SUBIRA LA ACTIVIDAD N°2**